

MEJORES PRÁCTICAS DE MANEJO PARA LAS CUCARACHAS

Prevenir

Instale guardapolvos en puertas y selle los espacios en las paredes exteriores y alrededor de la plomería para evitar el acceso al interior.

Limpiar

Elimine las fuentes de agua y alimentos.

Deshacerse

Deshágase del desorden para eliminar escondites.

Monitorear

Use trampas e inspeccione el sitio durante todo el año para monitorear la presencia de cucarachas. Busque plagas en las cajas y otros paquetes entregados.

Identificar

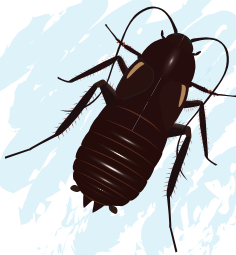
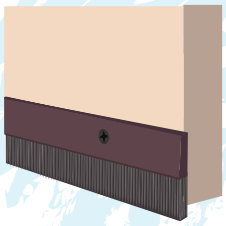
Identifique las especies para elegir un manejo efectivo.

Eliminar

Utilice una aspiradora con filtro HEPA para eliminar cucarachas, casquillos de huevos, excrementos y pieles mudadas.

Cebo

Use cebo en combinación con un regulador de crecimiento de insectos para eliminar las cucarachas.



ID DE CUCARACHAS

Las especies de cucarachas tienen diferentes comportamientos y preferencias de ubicación. Identifique las especies y luego elija estrategias de manejo efectivas.

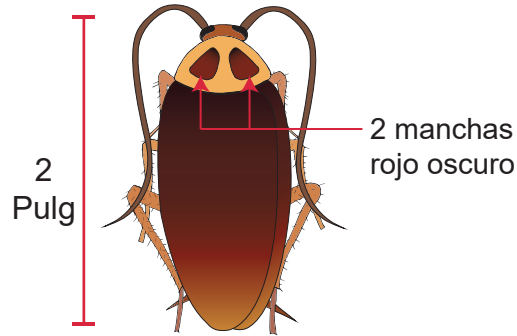
ADULTA

NYMPHA

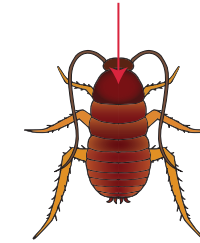
HUEVO

Cucaracha Americana

Ubicación: humid environments
Madurez sexual: ~15 meses
Esperanza de vida: 2–3 años
Cápsula: 16 huevos
Huevo: 3/8 pulg



Exterior rojo marrón

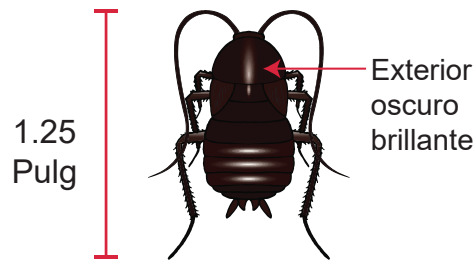


Simétrico



Cucaracha Oriental

Ubicación: interior / exterior
Madurez sexual: ~12 meses
Esperanza de vida: 1–2 años
Cápsula: 16 huevos
Huevo: 3/8 pulg



Exterior marrón claro, se oscurece con cada muda

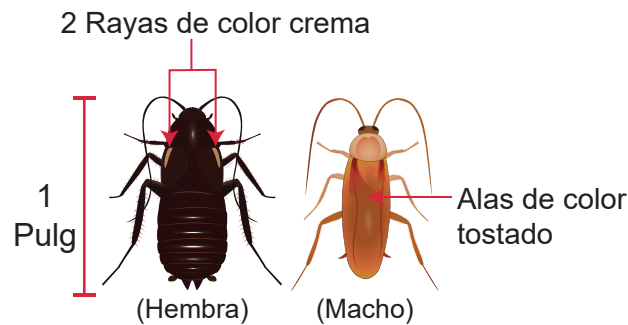


Asimétrico



Cucaracha Turquestán

Ubicación: interior / exterior
Madurez sexual: ~7 meses
Esperanza de vida: ~13 meses
Cápsula: 16 huevos
Huevo: 3/8 pulg



Exterior rojo a negro

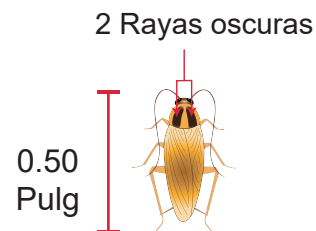


Asimétrico



Cucaracha Alemana

Ubicación: interior
Madurez sexual: ~2 meses
Esperanza de vida: ~6 mese
Cápsula: 40 huevos
Huevo: 1/4 pulg



Raya amarilla en el centro



Subsegmentos visibles

