

IPM para programas de cuidado infantil

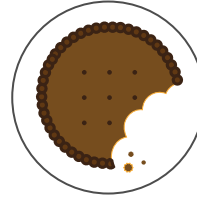
El manejo integrado de plagas, o IPM, es cualquier enfoque que utilice el método menos tóxico y efectivo para resolver los problemas de plagas. El manejo proactivo de plagas con IPM en las instalaciones de cuidado infantil puede ayudar a mantener espacios limpios, saludables y seguros. Con la ayuda del personal y los profesionales del manejo de plagas, ¡todos los programas de cuidado infantil pueden manejar exitosamente las plagas con IPM!

Prácticas de IPM que puede realizar el personal del programa de cuidado infantil:



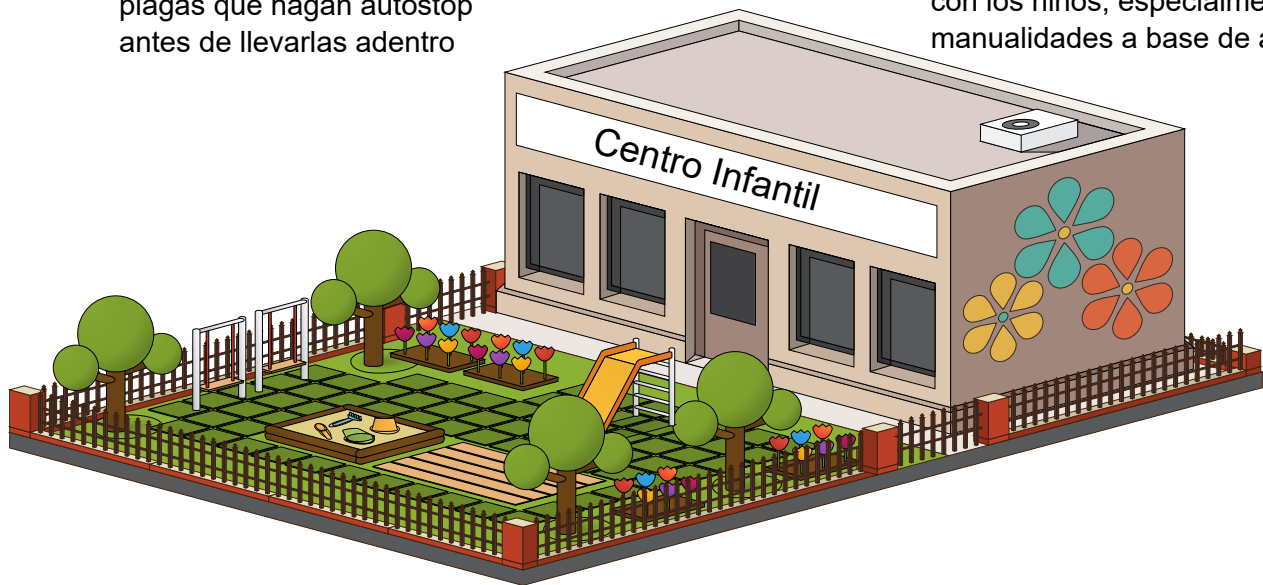
Elimina el ACCESO:

- Busque y cierre huecos y agujeros en pantallas, paredes, alrededor de tuberías u otras áreas del edificio
- Busque luz que entre por debajo de las puertas exteriores e instale barridos de puertas
- Inspeccione todas las entregas en busca de plagas que hagan autostop antes de llevarlas adentro



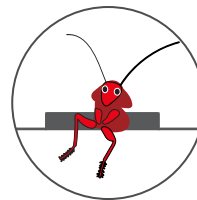
Elimina los ALIMENTOS:

- Vacíe los botes de basura a diario y mantenga limpias las áreas alrededor de los contenedores
- Sirva las comidas en las áreas designadas para comer y limpie inmediatamente después de las comidas
- Envíe proyectos de arte a casa con los niños, especialmente manualidades a base de alimentos



Secar el AGUA:

- Repare las tuberías con fugas
- Mantenga los gabinetes debajo del fregadero limpios, secos y ordenados
- Elimina el agua estancada del interior y exterior



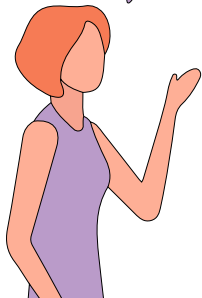
Elimina el REFUGIO:

- Limpia, ordena y organiza las áreas de almacenamiento y las aulas con regularidad
- Use recipientes herméticos, en lugar de cartón que atraiga plagas, y colóquelos en los estantes para mantenerlos alejados del piso
- Inspeccione las áreas de almacenamiento y los contenedores con regularidad para detectar plagas

Muchos programas de cuidado infantil en California contratan a un profesional de manejo de plagas para que se encargue de los problemas de plagas. Esta es una buena manera de asegurarse de mantener las plagas fuera de sus instalaciones. ¡Puede contratar a un profesional de manejo de plagas para que use IPM!

Hablar con un profesional de control de plagas sobre el uso de IPM en sus instalaciones:

Pídeles que...



- implementen estrategias de IPM con un enfoque en la prevención y solo utilicen pesticidas como último recurso
- lo mantengan actualizado sobre sus actividades de inspección, monitoreo y prevención
- le digan si hay fuentes potenciales de acceso, alimentos, agua o refugio que puedan atraer plagas
- apliquen pesticidas en áreas inaccesibles para los niños, o cuando no haya niños en la propiedad
- usen pesticidas de menor riesgo disponibles y exentos de los requisitos de la Ley de Escuelas Saludables, como cebos autónomos, geles / pastas para grietas y grietas y pesticidas de riesgo mínimo exentos del registro de la EPA

VERIFIQUE que...



- tengan licencia para brindar servicios de control de plagas al verificar su licencia del DPR y/o su licencia de la Junta de Control de Plagas Estructurales
- hayan sido capacitados en IPM como lo requiere la Ley de Escuelas Saludables

Una asociación de IPM entre el personal de cuidado infantil y los profesionales del manejo de plagas en los programas de cuidado infantil es un esfuerzo grupal que puede ser muy efectivo. El IPM puede verse diferente a lo que está acostumbrado, pero puede ser igual de exitoso en el manejo de todo tipo de plagas. Al usar IPM, puede ayudar a crear entornos de aprendizaje saludables para los niños bajo su cuidado.

Cómo podrían verse las prácticas de IPM de los profesionales del manejo de plagas:

PUEDEN...



- pasar su tiempo inspeccionando la propiedad, monitoreando plagas e implementando tácticas de prevención en lugar de aplicar pesticidas
- usar pesticidas de bajo riesgo exentos de la Ley de Escuelas Saludables, como cebos autónomos, geles / pastas para grietas y grietas, y pesticidas de riesgo mínimo exentos del registro de la EPA
- señalar problemas que deben abordarse, como huecos en los edificios y tuberías con fugas
- colocar trampas
- pedirle que tenga paciencia porque el IPM lleva tiempo y es posible que no vea los resultados de inmediato



Para obtener más consejos para ayudar a su programa de cuidado infantil a implementar estrategias de IPM exitosas, visite el sitio web del Programa de IPM de cuidado infantil en www.cdpr.ca.gov