

# 一步步

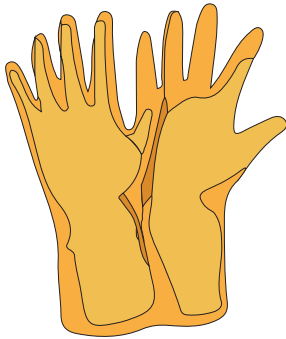
## 對兒童保育設施進行減菌

減菌意味著消滅幾乎所有可能導致人生病的細菌。減菌適用於廁所區域和細菌聚集較多並經常接觸的區域(浴室水龍頭和櫃檯、嬰兒護理臺馬桶、如廁的水槽、飲水機、門把手等)。選擇EPA註冊的減菌劑，並按照標籤說明使用產品。

**切勿在兒童附近使用減菌劑！**

步驟  
1

戴上手套。



步驟  
2

用肥皂和水預先清潔表面，應確保表面在使用減菌劑之前是乾淨的。



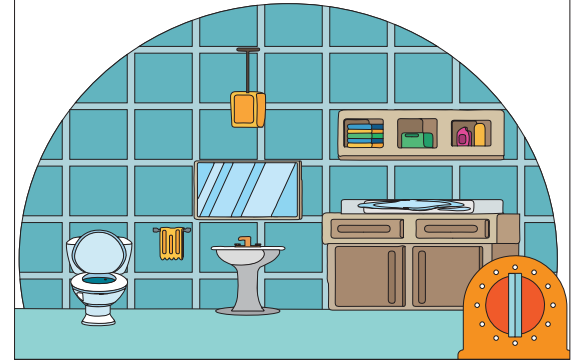
步驟  
3

在遠離人群並通風的情況下使用減菌劑噴霧。



步驟  
4

在产品標籤上規定的適當接觸(停留)時間內保持表面濕潤，設置計時器來記錄時間。



步驟  
5

讓表面風乾，或用乾淨紙巾或超細纖維布擦拭乾淨。



重要提示：有些減菌劑可以直接使用，有些則需要用水稀釋。

始終按照產品說明使用產品！