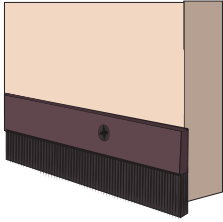


MEJORES PRÁCTICAS DE MANEJO PARA LAS CUCARACHAS

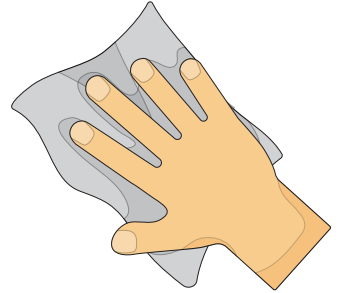
Prevenir

Instale guardapolvos en puertas y selle los espacios en las paredes exteriores y alrededor de la plomería para evitar el acceso al interior.



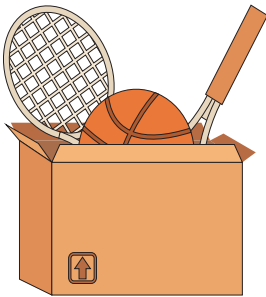
Limpiar

Elimine las fuentes de agua y alimentos.



Deshacerse

Deshágase del desorden para eliminar escondites.



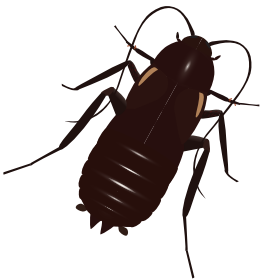
Monitorear

Use trampas e inspeccione el sitio durante todo el año para monitorear la presencia de cucarachas. Busque plagas en las cajas y otros paquetes entregados.



Identificar

Identifique las especies para elegir un manejo efectivo.



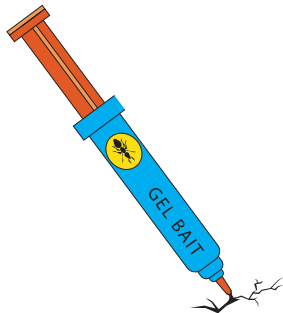
Eliminar

Utilice una aspiradora con filtro HEPA para eliminar cucarachas, casquillos de huevos, excrementos y pieles mudadas.



Cebo

Use cebo en combinación con un regulador de crecimiento de insectos para eliminar las cucarachas.



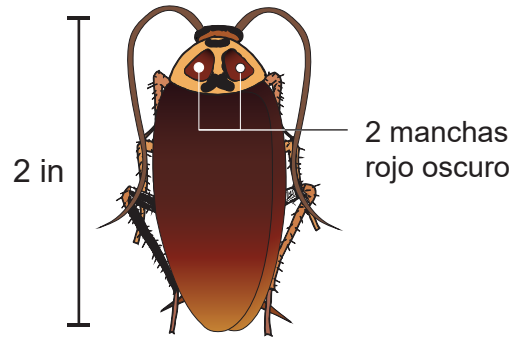
ID DE CUCARACHAS

Las especies de cucarachas tienen diferentes comportamientos y preferencias de ubicación. Identifique las especies y luego elija estrategias de manejo efectivas.

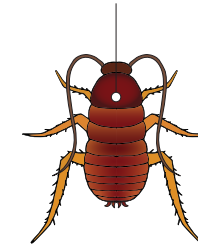
	ADULTA	NYMPHA	HUEVO
--	--------	--------	-------

Cucaracha Americana

Ubicación: humid environments
 Madurez sexual: ~15 meses
 Esperanza de vida: 2–3 años
 Cápsula: 16 huevos
 Huevo: 3/8 pulg



Exterior rojo marrón

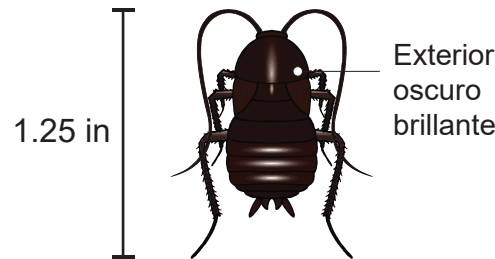


Simétrico



Cucaracha Oriental

Ubicación: interior / exterior
 Madurez sexual: ~12 meses
 Esperanza de vida: 1–2 años
 Cápsula: 16 huevos
 Huevo: 3/8 pulg



Exterior marrón claro, se oscurece con cada muda

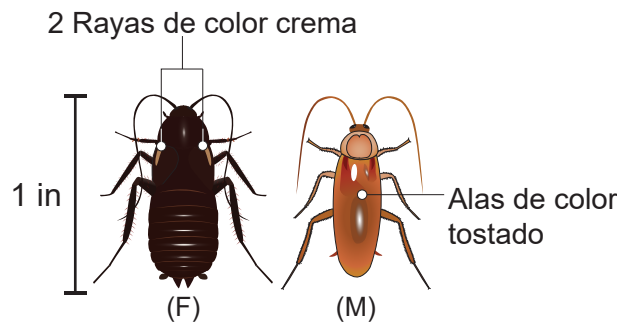


Asimétrico



Cucaracha Turquestán

Ubicación: interior / exterior
 Madurez sexual: ~7 meses
 Esperanza de vida: ~13 meses
 Cápsula: 16 huevos
 Huevo: 3/8 pulg



Exterior rojo a negro

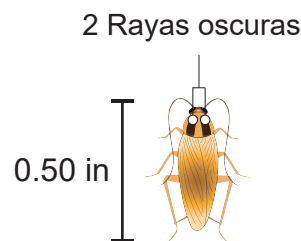


Asimétrico



Cucaracha Alemana

Ubicación: interior
 Madurez sexual: ~2 meses
 Esperanza de vida: ~6 meses
 Cápsula: 40 huevos
 Huevo: 1/4 pulg



Raya amarilla en el centro



Subsegmentos visibles

