



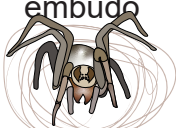
Las arañas consumen 400 mil millones de toneladas de insectos al año. ¡Tenerlos alrededor disminuye las plagas!



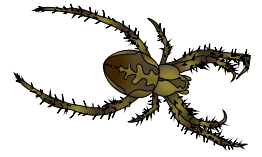
Araña saltadora



Tejedor de embudo



Tejedora de orbes



Viuda negra



Araña lobo

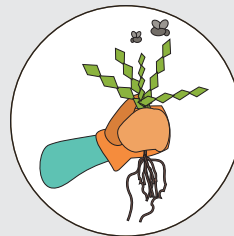


Datos de arañas

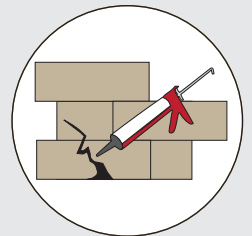
- La mayoría de las arañas en California no son dañinas para las personas.
- Las mordeduras ocurren cuando las arañas se ven amenazadas y quedan atrapadas junto a la piel.
- La coloración de alto contraste como el negro con el rojo significa "¡Aléjate!"

Consejos para el manejo de arañas

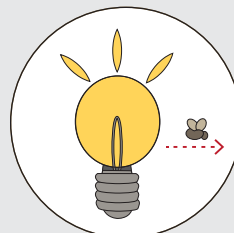
Eliminar malezas



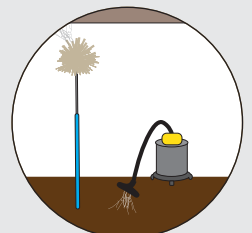
Calafatear Grietas









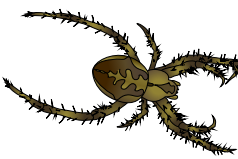


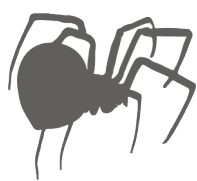
Instalar bombillas amarillas para insectos



Eliminar arañas y telarañas



Identificación de arañas

Tipo de araña	Tamaño real	Hechos
<p>Araña saltadora</p>  <p><i>Salticidae</i></p>		<p>Durante el día, los cazadores usan una vista aguda y la habilidad de saltar para atrapar presas, sin necesidad de telarañas. Muchos tienen caras peludas. ¡Los machos usan sus movimientos de baile para impresionar a una pareja!</p>
<p>Tejedor de embudo</p>  <p><i>Agelenidae</i></p>		<p>Espera a que la presa cruce su telaraña en forma de embudo. La mayoría se encuentra en el césped alto, los setos y las malas hierbas. Los machos frecuentemente caminan por el suelo.</p>
<p>Araña lobo (hembra con saco de huevos)</p>  <p><i>Lycosidae</i></p>		<p>Caza presas en el suelo sin telarañas. Las hembras llevan el saco de huevos con ellas y dejan que las arañas recién nacidas las monten hasta que cazan de forma independiente. ¡Qué buena mamá!</p>
<p>Tejedora de orbes</p>  <p><i>Araneidae</i></p>		<p>Atrapa insectos voladores en elaboradas telarañas circulares. Muchas especies son grandes, coloridas, peludas y comunes en los jardines.</p>
<p>Viuda negra</p>  <p><i>Lactrodectus hesperus</i></p>		<p>Las hembras son grandes arañas negras brillantes con forma de reloj de arena rojo en la parte inferior del abdomen. Vive en lugares oscuros y tranquilos, como los agujeros de drenaje de los cimientos y los cobertizos de almacenamiento. Atrapa a la presa en una telaraña caótica que hace un sonido de "crujido" cuando se roza. La araña de importancia médica más común y extendida en California.</p>