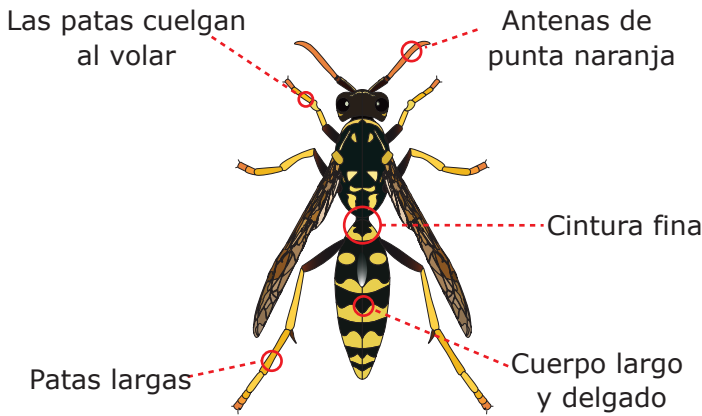
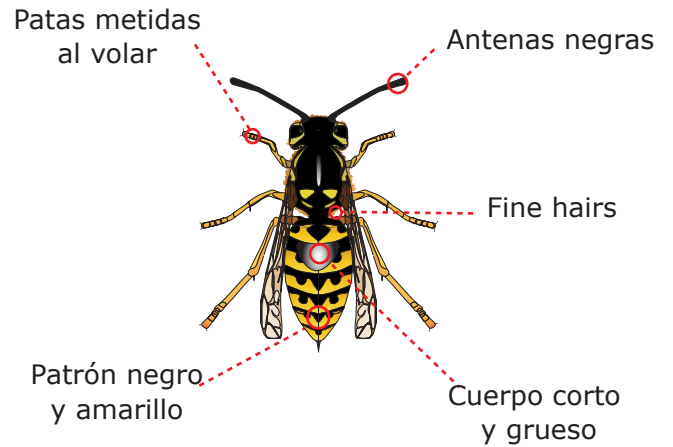


MANEJO INTEGRADO DE PLAGAS DE AVISPAS

Avispa de papel



Chaqueta amarilla

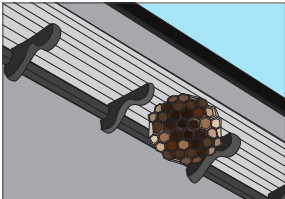


CARACTERISTICAS

RIESGO No tienden a ser agresivos

DIETA Fruta madura, néctar, melaza e insectos

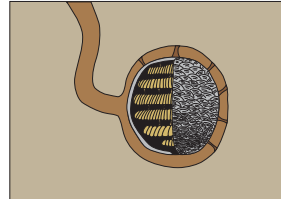
NIDO Tiene forma de paraguas y tiene hexágonos visibles. Por lo general, se construye sobre estructuras artificiales como canalones y aleros.



RIESGO Tienden a ser agresivos

DIETA Néctar, comida humana o insectos

NIDO Por lo general, se construye bajo tierra con un solo orificio de entrada. Los nidos construidos sobre el suelo están encerrados con una capa exterior.

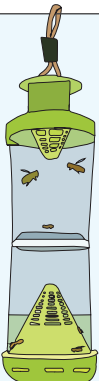


PREVENCIÓN

BUSCAR Monitoree los nidos a principios de la primavera y deshágase de ellos lo más antes posible.

LIMPIAR Vacíe la basura con regularidad y mantenga la basura en un recipiente bien cerrado. Limpie cualquier derrame de comida o bebida.

CONSEJOS PARA ATRAPAR



- Instale trampas con señuelos a principios de la primavera para reducir la cantidad de avispas que buscan sitios de anidación
- Utilice atrayentes que estén etiquetados específicamente para la especie de avispa
- Busque un número de registro de la EPA porque algunos atrayentes son pesticidas registrados
- Coloque las trampas lejos de edificios, áreas concurridas y nidos activos
- Coloque las trampas en la ruta de vuelo hacia el nido
- Use más trampas de las necesarias
- Use las trampas de señuelos para monitorear el tamaño de la población